

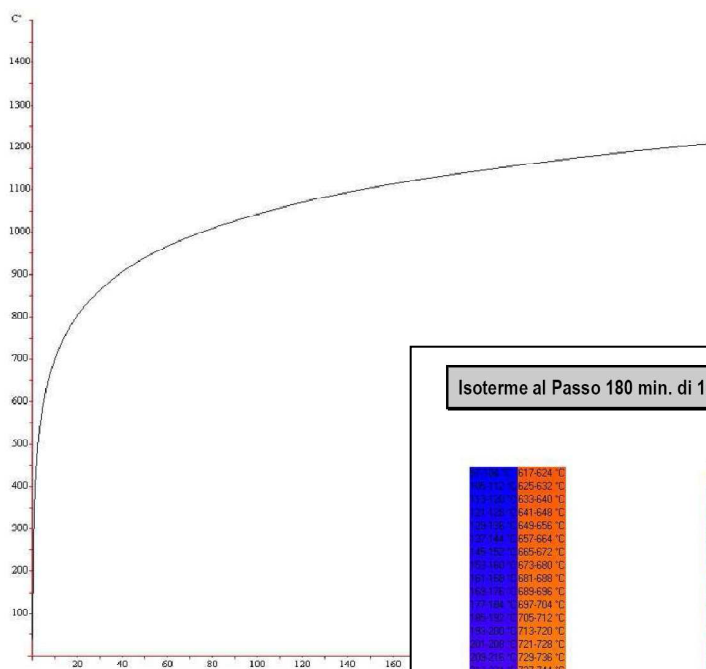
Hotel Central Park - calcolo resistenza al fuoco elementi strutturali (Roma)

Metodo Di Risoluzione

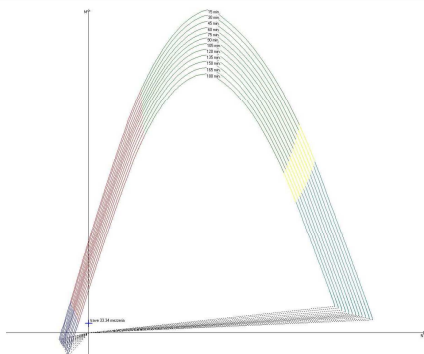
Come esposto in precedenza il problema della determinazione delle temperature all'interno di un solido, note le condizioni al contorno, è un problema non lineare. Infatti, a un qualunque istante t_i la temperatura di un blocco è funzione sia delle temperature dei blocchi circostanti che della sua medesima (inoltre la conduttività termica e la massa volumica variano in funzione della temperatura stessa).

La curva di variazione della temperatura è quella prevista da ISO834

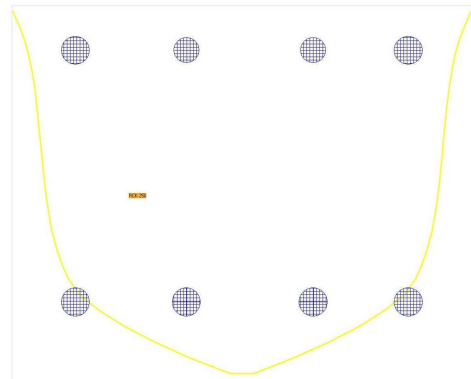
Il grafico Tempo-Temperatura della curva sopra citata è di seguito riportato



Dominio di rottura passo 180 minuti



Sezione Ridotta al Passo 180 min. di 180 min.



Isoterme al Passo 180 min. di 180 min.

809.616 °C	817.624 °C
807.532 °C	825.632 °C
805.448 °C	833.640 °C
803.364 °C	841.648 °C
801.280 °C	849.656 °C
799.196 °C	857.664 °C
797.112 °C	865.672 °C
795.028 °C	873.680 °C
792.944 °C	881.688 °C
790.860 °C	889.696 °C
788.776 °C	897.704 °C
786.692 °C	905.712 °C
784.608 °C	913.720 °C
782.524 °C	921.728 °C
780.440 °C	929.736 °C
778.356 °C	937.744 °C
776.272 °C	945.752 °C
774.188 °C	953.760 °C
772.104 °C	961.768 °C
770.020 °C	969.776 °C
767.936 °C	977.784 °C
765.852 °C	985.792 °C
763.768 °C	993.800 °C
761.684 °C	1001.808 °C
759.600 °C	1009.816 °C
757.516 °C	1017.824 °C
755.432 °C	1025.832 °C
753.348 °C	1033.840 °C
751.264 °C	1041.848 °C
749.180 °C	1049.856 °C
747.096 °C	1057.864 °C
745.012 °C	1065.872 °C
742.928 °C	1073.880 °C
740.844 °C	1081.888 °C
738.760 °C	1089.896 °C
736.676 °C	
734.592 °C	
732.508 °C	
730.424 °C	
728.340 °C	
726.256 °C	
724.172 °C	
722.088 °C	
720.004 °C	
717.920 °C	
715.836 °C	
713.752 °C	
711.668 °C	
709.584 °C	
707.500 °C	
705.416 °C	
703.332 °C	
701.248 °C	
699.164 °C	
697.080 °C	
694.996 °C	
692.912 °C	
690.828 °C	
688.744 °C	
686.660 °C	
684.576 °C	
682.492 °C	
680.408 °C	
678.324 °C	
676.240 °C	
674.156 °C	
672.072 °C	
669.988 °C	
667.904 °C	
665.820 °C	
663.736 °C	
661.652 °C	
659.568 °C	
657.484 °C	
655.400 °C	
653.316 °C	
651.232 °C	
649.148 °C	
647.064 °C	
644.980 °C	
642.896 °C	
640.812 °C	
638.728 °C	
636.644 °C	
634.560 °C	
632.476 °C	
630.392 °C	
628.308 °C	
626.224 °C	
624.140 °C	
622.056 °C	
619.972 °C	
617.888 °C	
615.804 °C	
613.720 °C	
611.636 °C	
609.552 °C	
607.468 °C	
605.384 °C	
603.300 °C	
601.216 °C	
599.132 °C	

